

## Appuntamenti



### SARZANA

#### FESTIVAL DELLA MENTE

##### XII EDIZIONE

4-6 SETTEMBRE

La rassegna esplora, attraverso incontri, spettacoli e momenti di approfondimento culturale, la nascita e lo sviluppo delle idee e dei processi creativi, toccando anche temi di attualità sociale e scientifica. Scienziati, scrittori, artisti, fotografi, architetti, filosofi, psicologi, psicanalisti, storici condivideranno la loro creatività e il loro sapere con il pubblico ampio e partecipe, che è da sempre la vera anima del festival.

INFO WWW.

FESTIVALDELLAMENTE.IT

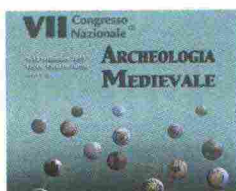
### LECCE

#### VII CONGRESSO NAZIONALE DI ARCHEOLOGIA MEDIEVALE

Lecce, Palazzo Turrisi  
9-12 SETTEMBRE

A sei anni dalla sua V edizione, ospitata a Foggia, il Congresso, ritorna in Puglia e, in particolare, nel Salento, territorio che fu a lungo parte dell'impero bizantino. Perciò, alle cinque sezioni tematiche più consuete (I. *Teoria e metodi*; II. *Insiediamenti urbani e architettura*; III. *Territorio e ambiente*; IV. *Luoghi di culto e archeologia funeraria*;

V. *Economia e società*), se ne aggiunge una sesta, dedicata a *L'Italia bizantina*. I coordinatori di ogni sezione esporranno e commenteranno i contributi, e, come sempre, alle loro presentazioni faranno



seguito l'esposizione da parte degli autori di quattro interventi specificamente individuati e poi una discussione sul tema. Sono inoltre previste le relazioni dei due ex Presidenti della SAMI (Società degli Archeologi Medievisti Italiani), Sauro Gelichi e Gian Pietro Brogiolo, l'assemblea dei soci, la riunione del Consiglio Direttivo della SAMI, la consegna del Premio «Riccardo Francovich» per il miglior museo di ambito medievale, nonché la premiazione di una personalità distintasi nel campo della divulgazione. Sarà inoltre assegnato il premio annuale «Ottone d'Assia-Riccardo Francovich», destinato a un giovane ricercatore per la pubblicazione di un'opera prima inedita di ambito archeologico medievistico.

INFO TEL. 0832 295519;  
E-MAIL: SCUOLA.

ARCHEOLOGIA@UNISALENTO.IT;  
WWW.ARCHEOLOGIA.UNISALENTO.IT

### CAMOGLI FESTIVAL DELLA COMUNICAZIONE II EDIZIONE

10-13 SETTEMBRE

La seconda edizione della rassegna si concentra su uno degli aspetti fondanti della comunicazione: il linguaggio. Quest'anno l'appuntamento è prolungato a quattro giornate, animate da conferenze, tavole rotonde, laboratori, spettacoli, escursioni, mostre e un'installazione ambientale.

INFO WWW.

FESTIVALCOMUNICAZIONE.IT

### MODENA, CARPI, SASSUOLO

#### FESTIVALFILOSOFIA

«EREDITARE»

18-20 SETTEMBRE



Duecento appuntamenti gratuiti in tre giorni per riflettere sul significato di «ereditare». Oltre 50 lezioni magistrali affidate a protagonisti del pensiero contemporaneo, mostre, concerti, spettacoli, letture, iniziative per bambini e cene filosofiche: è questo il ricco

programma della quindicesima edizione del *Festival/ filosofia* che si svolge in 40 luoghi di Modena, Carpi e Sassuolo.

INFO WWW.

FESTIVALFILOSOFIA.IT

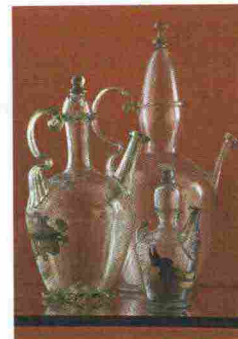
### SIENA

#### LA PORTA DEL CIELO

◆ Duomo

FINO AL 31 OTTOBRE

L'Opera della Metropolitana torna a promuovere l'apertura straordinaria della «Porta del Cielo», con nuove modalità. La visita ai Sottotetti del Duomo, della durata di 30 minuti, e alla Cattedrale, con la Libreria Piccolomini, si può effettuare ogni mezz'ora in base agli orari di apertura della Cattedrale. Ogni visitatore riceverà in omaggio la *Roof Map*, uno strumento utile per l'effettuazione della



Lo Spedale di Santa Fina, il più importante ente assistenziale di San Gimignano, fu dotato, almeno dal Cinquecento, di una propria Spezieria, che acquistava o produceva i medicinali, sia a uso interno che per la vendita esterna. L'allestimento attuale presenta l'assetto originale della farmacia, con la «cucina», in cui si preparavano i medicinali – conservano in vasi di ceramica o vetro –, e la «bottega», preposta alla vendita. Architetti, archeologi, esperti di botanica e giardinieri, si sono confrontati per evocare, negli spazi verdi del giardino, l'antica Spezieria.

Nelle fioriere create per l'occasione sono stati messi a dimora piante e fiori verosimilmente impiegati a scopi gastronomici e terapeutici. La visita a questa sezione del Museo è dunque una vera e propria esperienza sensoriale, che permette di immergersi in un'atmosfera fatta di aromi e profumi.

INFO TEL. 0577 286300;  
WWW.SANGIMIGNANOMUSEI.IT

visita, che si trasforma poi in un *gadget* da conservare.

INFO CALL CENTER

0577 286300

(LU-VE, 9,00-17,00)

### SAN GIMIGNANO

#### L'ORTO DI SANTA FINA

◆ Giardino della Spezieria

di S. Fina, ex Conservatorio

di S. Chiara

FINO AL 31 OTTOBRE